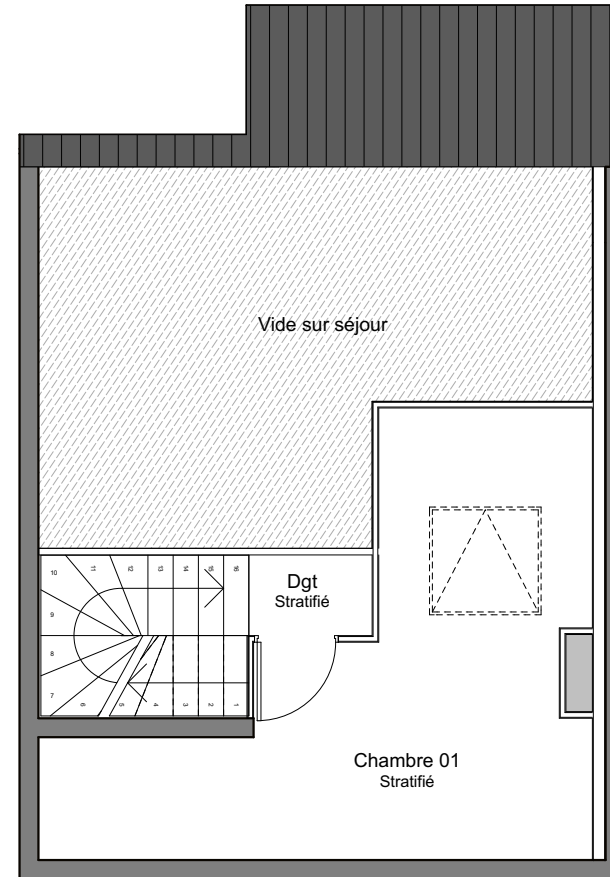
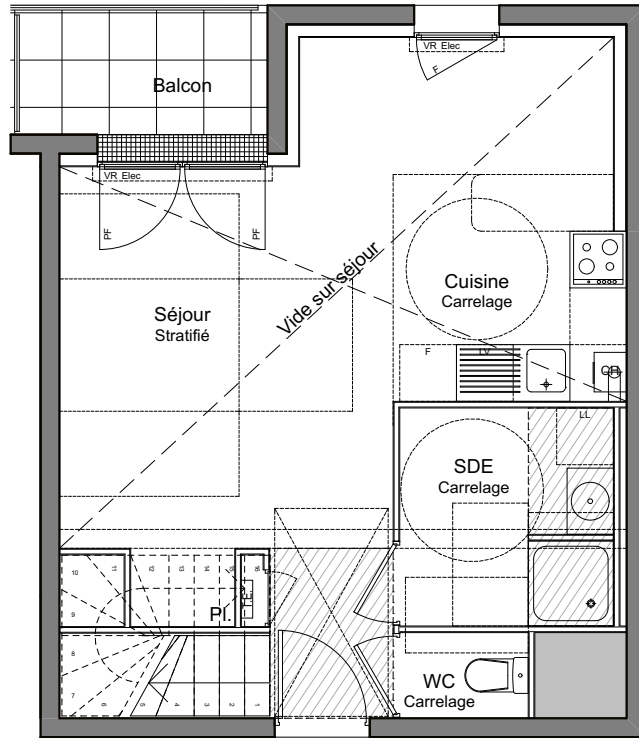


**LÉGENDE DU PLAN:**

- VR: Volet roulant
- F: Fenêtre
- PF: Porte fenêtre
- CH: Chaudière
- C: Table de cuisson
- F: Réfrigérateur
- LV: Lave vaisselle
- LL: Lave linge
- SS: Sèche serviette
- TE: Tableau électrique
- HSP: Hauteur sous-plafond
- BEC: Ballon d'eau chaude



**NIVEAU 01&02**

ACQUÉREUR

SIGNATURE

VENDEUR

SIGNATURE



TOUTES LES CÔTES SONT FOURNIES À TITRE INDICATIF, LE MAÎTRE D'OUVRAGE SE RÉSERVE LE DROIT D'APPORTER DES MODIFICATIONS DE DIMENSIONS LIBRES ET D'ÉQUIPEMENTS EN FONCTION DES CONTRAINTES DE CONSTRUCTION. LE MOBILIER DESSINÉ EN POINTILLÉ N'EST PAS FOURNI, LES RETOMBÉES, FAUX-PLAFONDS, SOFFITES, CANALISATIONS ET RADIATEURS NE SONT PAS TOUS REPRÉSENTÉS.

SCCV RIV'ALTO  
1, Rue Jacques Brel  
44819 Saint-Herblain Cedex



**RIV'ALTO**

78, Route de la Chapelle - 44240 SUCÉ-SUR-ERDRE



Localisation

LOT N°	ÉTAGE	TYPE
103	R+1	T2D

SURFACE HABITABLE (m <sup>2</sup> )	
Séjour/Cuisine + Pl	27,96m <sup>2</sup>
Chambre 01	14,56m <sup>2</sup>
Salle d'eau (SDE)	5,15m <sup>2</sup>
WC	1,23m <sup>2</sup>
Dgt	1,11m <sup>2</sup>
<b>TOTAL DES SURFACES HABITABLES</b>	<b>50,01m<sup>2</sup></b>

Balcon	3,46m <sup>2</sup>
<b>TOTAL DES SURFACES ANNEXES</b>	<b>3,46m<sup>2</sup></b>



L'IMMOBILIER EN CONFIANCE

**Parc Ar Mor Tertiaire**  
1, Rue Jacques Brel  
44819 Saint-Herblain Cedex  
Tel: 02.40.85.00.00